



Akciju sabiedrības "Latvijas Gāze"

nerevidēts 2007.gada 12 mēnešu finanšu pārskats.

Sagatavots saskaņā ar starptautisko grāmatvedības standartu
prasībām.

**Akciju sabiedrība “Latvijas Gāze”
Neauditēts finanšu pārskats
2007.gada 12 mēneši**

Saturs

A/s “Latvijas Gāze” vadība.....	3
Ziņojums par akciju sabiedrības “Latvijas Gāze” darbību 2007.gada 12 mēnešos.....	4
Akcijas un akcionāri.....	7
Ziņojums par Valdes atbildību.....	9
Peļņas vai zaudējuma aprēķins	10
Bilance.....	11
Naudas plūsmas pārskats.....	12
Pārskats par izmaiņām pašu kapitālā (LVL).....	13
Pārskats par izmaiņām pašu kapitālā (EUR).....	14
Pielikumi	15

**Akciju sabiedrība “Latvijas Gāze”
Neauditēts finanšu pārskats
2007.gada 12 mēneši**

A/s “Latvijas Gāze” vadība

Padome	<p>Kirils Seļezņovs (Кирилл Селезнев) - padomes priekšsēdētājs Juris Savickis - padomes priekšsēdētāja vietnieks Stefans Kampūzs (Stephan Kamphues) - padomes priekšsēdētāja vietnieks Eike Benke (Eike Benke) - padomes loceklis Reiners Lēmans (Reiner Lehmann) - padomes loceklis Uve Fips (Uwe Fip) – padomes loceklis</p> <p>Jeļena Karpeļa (Елена Карпель) - padomes locekle Igoris Nazarovs (Игорь Назаров) - padomes loceklis Vlada Rusakova (Влада Русакова) - padomes locekle Aleksandrs Krasņenko (Александр Красенков) - padomes loceklis Markuss Antons Zērihs (Marcus Anton Söhrich) – padomes loceklis</p>
Valde	<p>Adriāns Dāvis - valdes priekšsēdētājs Aleksandrs Mihejevs (Александр Михеев) - valdes loceklis, valdes priekšsēdētāja vietnieks Jorgs Tumats M.A. (Jörg Tumat M.A.) – valdes loceklis, valdes priekšsēdētāja vietnieks Anda Ulpe - valdes locekle Gints Freibergs - valdes loceklis</p>

Ziņojums par akciju sabiedrības “Latvijas Gāze” darbību 2007.gada 12 mēnešos

Saimnieciskā un finansiālā darbība

Akciju sabiedrība “Latvijas Gāze” (turpmāk tekstā – LG) 2007.gada 12 mēnešos patērētājiem pārdeva 1673,4 milj.nm³ gāzes. Salīdzinājumā ar attiecīgo 2006.gada periodu, dabasgāzes realizācija ir samazinājusies par 2,7 % (46,1 milj.nm³).

Dabasgāzes patēriņa samazināšanās 2007.gadā saistīta ar salīdzinoši augsto gaisa temperatūru 2007.gada I un IV ceturksnī, kā arī rekordaugsto naftas produktu kotāciju biržās, kā rezultātā būtiski paaugstinājās dabasgāzes tirdzniecības gala tarifi Latvijā, kas veicināja taupīgāku resursu izmantošanu.

Gāzes iesūkņēšanas sezona Inčukalna PGK tika uzsākta 2007.gada 16.aprīlī un pabeigta 2007.gada 10.oktobrī. 2007.gada sezonā krātuvē iesūknēja 1184,7 milj.nm³ dabasgāzes, bet izņēma 1466,4 milj.nm³. Salīdzinot ar 2006.gada sezonu, iesūknētās dabasgāzes daudzums samazinājies par 44,9 % (963,8 milj.nm³), bet izņemtās – 14,7 % (par 253,4 milj.nm³).

Situācija naftas produktu tirgū pasaulē, kā arī dabasgāzes piegādātāju vēlme pakāpeniski dabasgāzes piegādes cenas Latvijas Republikai tuvināt Eiropas valstu līmenim, ir izsaukusi strauju dabasgāzes cenu pieaugumu. Ar 2005. gada 1. janvāri dabasgāzes iepirkšanas cenu formula tika piesaistīta faktiskajai mazuta kotācijai līdz 200 USD/t. 2006. gadā dabasgāzes cenu griezti tika atcelti, bet 2007. gadā mainīta cenu formula, paaugstinot dabasgāzes iepirkšanas cenu vairāk par 50% pie mazuta kotācijas 300 USD/t. 2007.gadā turpinājās darbs pie jaunu dabasgāzes piegādes līguma grozījumu sagatavošanas, kas tika parakstīti 2008. gada 15. janvārī. Saskaņā ar šiem grozījumiem, dabasgāzes cena ir piesaistīta mazuta un gāzolinā kotācijai un sagaidāms, ka 2008. gadā dabasgāzes iepirkuma cenas sasniegs Eiropas valstu līmeni un to izmaiņas būs atkarīgas no naftas produktu svārstībām biržā.

2007. gada martā LG, pamatojoties uz dabasgāzes iepirkuma cenu izmaiņām, iesniedza Sabiedrisko pakalpojumu regulēšanas komisijā (turpmāk – SPRK) dabasgāzes tarifu projektu, kas paredzēja dabasgāzes pārvades, uzglabāšanas, sadales un realizācijas pakalpojumu, kā arī dabasgāzes realizācijas gala tarifu paaugstināšanu. Ar SPRK Padomes 2007. gada 28. marta lēmumu Nr.83 “Par AS “Latvijas Gāze” dabasgāzes apgādes tarifiem” apstiprinātie pakalpojumu un dabasgāzes realizācijas gala tarifi stājās spēkā ar 2007. gada 1. maiju. Tarifi tika apstiprināti līdz mazuta kotācijai 400 USD/t ar soli 10 USD/t.

LG 2007.gadā patērētājiem pārdeva dabasgāzi un sniedza pakalpojumus par LVL 239,4 milj., kas ir par 23,9 % vairāk nekā attiecīgajā 2006.gada periodā.

2007.gadu LG beidza ar LVL 32,27 milj. lielu neto peļņu, kas ir par 35,6 % (11,48 milj. LVL) vairāk nekā attiecīgajā 2006.gada periodā, kad peļņa bija LVL 20,79 milj. Peļņas pieaugums galvenokārt saistīts ar Inčukalna PGK esošo gāzes krājumu iegādi par 2006. gada cenu - 2007. gada patēriņam.

2007.gada 18.jūnijā LG saņēma īstermiņa kredītu a/s “SEB Latvijas Unibanka” EUR 28,5 milj. Par šiem līdzekļiem no AAS “Gazprom” tika nopirkta Inčukalna PGK esošās gāzes daļa par 2007.gada cenu 2008.gada vajadzībām. Saskaņā ar naudas plūsmas prognozēm, kredīta atmaksa tiks veikta pēc tās realizācijas dabasgāzes lietotājiem.

Pamatojoties uz informāciju par dabasgāzes krājumu iegādi Inčukalna PGK par 2007. gada cenu 2008. gada patēriņam, SPRK Padome 2007. gada 23. novembrī pieņēma lēmumu Nr. 555 “Par dabasgāzes diferencēto tirdzniecības tarifu un mazuta faktisko kotāciju”. Saskaņā ar šo lēmumu ar 2008. gada 1. janvāri LG jāpiemēro tarifi ņemot vērā faktisko mazuta vidējo svērto kotāciju. Tādā veidā līdz gala lietotājiem tiks nodots efekts, ko deva gāzes krājumu nopirkšana Inčukalna PGK 2008. gada I ceturksņa vajadzībām par 2007. gada cenu.

Pamatdarbības neto rentabilitāte 2007.gadā bija 13,5 %, bet 2006.gadā – 11,4 %.

Akciju sabiedrība "Latvijas Gāze"

Neauditēts finanšu pārskats

2007.gada 12 mēneši

Kapitālieguldījumu programmas ietvaros 2007.gada 12 mēnešos apgūti LVL 29,05 milj. No kopējām investīcijām 28 % tika izlietoti Inčukalna PGK ekspluatācijas drošības paaugstināšanas un iekārtu modernizācijas vajadzībām, 22 % maģistrālo gāzesvadu sistēmas modernizācijai, bet 38 % sadales tīklu paplašināšanai un esošo pamatlīdzekļu atjaunošanai.

Kopējais gazificēto objektu skaits 2007. gadā pieauga par 3 547 objektiem un sasniedza 440,8 tūkst. 2007. gadā noslēgti 193 jauni līgumi par dabasgāzes piegādi rūpnieciskajiem lietotājiem.

Inčukalna PGK

- 2007. gada oktobrī nodots ekspluatācijā jaunais kompresoru cehs (KC-1), kura kopējās celtniecības izmaksas sasniedza LVL 18,9 milj. Projekta realizācija, ieskaitot projektēšanu, ilga sešus gadus;
- Pirmo reizi A/S "Latvijas Gāze" pastāvēšanas laikā tika veikti salīdzinoši komplicēti remontdarbi urbumiem, kuri atrodas gāzi nesošajā zonā;
- Sākti elektroķīmiskās aizsardzības sistēmas rekonstrukcijas darbi. Pārskata gadā šim projektam izlietots LVL 0,91 milj.;
- Pabeigts kompresoru ceha Nr.2 kompresora Nr.3 kapitālais remonts. Kopējās remonta izmaksas – LVL 1,32 milj.;
- Nodošanas fāzei tuvojas gāzes savākšanas punkta (GSP-1) modernizācija. Pilnībā pabeigti tehnoloģisko iekārtu montāžas darbi, drošības sistēmas izveide un metanola padošanas sistēmas tehnoloģiskā aprīkojuma montāža. Objektu plānots nodot ekspluatācijā 2008.gada jūnijā. Pārskata gadā apgūti LVL 5,1 milj., bet pavisam LVL 10,7 milj.
- Tika turpināts darbs pie Inčukalna PGK ģeogrāfiski informatīvās sistēmas izstrādes, izmantojot trīsdimensiju digitālās uzmērīšanas datus.
- Pabeigta ģeoloģiskā un gāzes dinamiskā modeļa izstrāde. Modelis precīzēs informāciju par krātuves iegulu un ļaus prognozēt iegulas ekspluatācijas tehnoloģiskos parametrus.

Gāzes Transports

- Gāzes regulēšanas stacijas (turpmāk – GRS) Rīga-3 un tā maģistrālā gāzesvada atzara izbūve, pārskata periodā apgūti LVL 2,0 milj., bet kopā - LVL 2,5 milj.;
- GRS Rīga-1 rekonstrukcijas pabeigšana. Kopējās projekta izmaksas LVL 2,0 milj.;
- GRS modernizācija un rekonstrukcija, pārskata perioda izmaksas LVL 1,4 milj.;
- Maģistrālā gāzesvada Iecava – Liepāja virzuļu palaišanas mezglu, pieņemšanas mezglu un apvienoto palaišanas-pieņemšanas mezglu izbūve un līnijkrānu nomainīšana, pārskata perioda izmaksas LVL 1,2 milj.;
- Maģistrālā gāzesvada Rīga – Inčukalna PGK 1. un 2.līnijas virzuļu palaišanas kameru izbūve un līnijkrānu mezglu nomainīšana, pārskata perioda izmaksas LVL 0,5 milj.;
- Noslēgts līgums ar firmu Petzold Gasanlagenbau GmbH par GRS "Ziemeļi" piegādi 2008.gadā.

Sadales sistēma

- 2007.gadā ekspluatācijā nodoti ~ 155 km sadales gāzesvadu;
- Apkurei pieslēgtas 4217 individuālās mājas ar kopējo prognozēto patēriņu 12,65 milj.m³ gadā;
- 2007.gadā ir veikta 7 katodaizsardzības staciju rekonstrukcija un vienas jaunbūve;
- 2007.gadā SCADA sistēmai, kas kontrolē gāzes regulēšanas punktu (GRP) darbības kontroli pieslēgti 45 GRP (2006.gadā – 22 GRP).

Akciju sabiedrība "Latvijas Gāze"
Neauditēts finanšu pārskats
2007.gada 12 mēneši

Nozīmīgākās aktivitātes

- Piedalīšanās dažādās darba grupās, kas izstrādā Enerģētikas nozares tiesību aktus;
- Sarunas ar dabasgāzes piegādātājiem par cenu formulu 2008.gadam un turpmākajiem gadiem;
- Sarunas un līgumu noslēgšana ar citu valstu gāzes kompānijām par ekspluatācijas drošības paaugstināšanu un jauno pieslēgumu nodrošināšanas jautājumiem;
- Sadarbība ar SPRK jauno dabasgāzes pakalpojumu tarifu metodiku izstrādē.

* * *

Akciju sabiedrība "Latvijas Gāze"
Neauditēts finanšu pārskats
2007.gada 12 mēneši

Akcijas un akcionāri

1) A/s "Latvijas Gāze" akcionāru sastāvs¹ 2007.gada 31.decembrī:

Akcionārs	Akcijas (%)
E.ON Ruhrgas International	47.2%
Gazprom	34.0%
Itera Latvija	16.0%
Citi	2.8%

2) Akcionāru, kuriem ir īpašas kontroles tiesības, saraksts uz 31.12.2007.

Akcionāra vārds, uzvārds	Ieņemamais amats Sabiedrībā	Akciju skaits	% no pamatkapitāla
Adriāns Dāvis	Valdes priekšsēdētājs	417	0,001
Aleksandrs Mihejevs	Valdes loceklis, valdes priekšsēdētāja vietnieks	417	0,001
Anda Ulpe	Valdes locekle	729	0,002
Gints Freibergs	Valdes loceklis	416	0,001

3) A/s "Latvijas Gāze" akciju tirdzniecības statistika uz 31.12.2007.

	2001	2002	2003	2004	2005	2006	2007
Akcijas cena:							
Pirmā	3,65	6,65	5,45	5,51	6,20	9,95	10,35
Augstākā	11,35	6,8	6,25	6,60	9,90	11,13	11,25
Zemākā	3,5	4,8	5,40	5,40	6,15	9,27	7,05
Vidējā			5,51	5,84	7,73	10,24	
Pēdējā	6,65	5,49	5,50	6,50	9,61	10,32	7,12
Akciju apgrozījums	8 363 161	3 982 263	4 962 617	181 611	63 360	128 844	154 825
Apgrozījums (milj.Ls)	51,480	21,314	27,340	1,060	0,490	1,320	1,600
Kapitalizācija (milj.Ls)	265,335	219,051	219,450	259,350	383,440	411,770	284,090

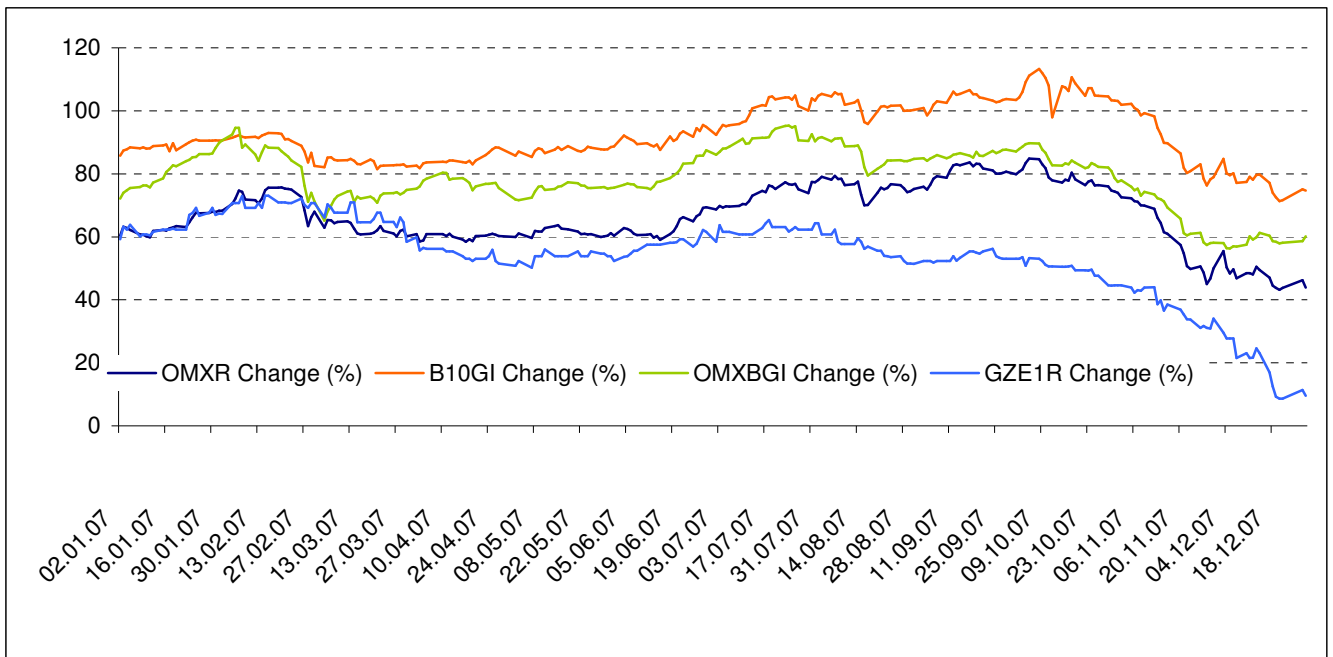
Avots: Rīgas Fondu birža

4) A/S "Latvijas Gāze" akciju cenas un OMX Riga, OMX Baltic GI un OMX Baltic Energy GI indeksu attīstība 2007.gada 12 mēnešos.

Salīdzinot a/s "Latvijas Gāze" akciju cenas attīstību 2007.gadā ar RFB indeksu attīstību, var redzēt, ka a/s "Latvijas Gāze" akcijas cenas samazinājums ir bijis ievērojami lielāks kā indeksu vērtību izmaiņas.

¹ Akcionāri, kuru īpašumā ir ne mazāk kā 5% no kapitāla

Akciju sabiedrība "Latvijas Gāze"
Neauditēts finanšu pārskats
2007.gada 12 mēneši



Avots: RFB

Akciju sabiedrība "Latvijas Gāze"
Neauditēts finanšu pārskats
2007.gada 12 mēneši

Ziņojums par Valdes atbildību

Akciju sabiedrības "Latvijas Gāze" (turpmāk tekstā – Sabiedrība) vadība ir atbildīga par Sabiedrības starpperiodu finanšu pārskatu sagatavošanu. Sabiedrības starpperiodu pārskati netiek auditēti.

Finanšu pārskati, kas ietverti no 10.līdz 16.lappusei, ir sagatavoti, pamatojoties uz grāmatvedības ierakstiem un attaisnojuma dokumentiem un sniedz patiesu priekšstatu par Sabiedrības finansiālo stāvokli 2007.gada 31.decembrī, tā 2007.gada 12 mēnešu rezultātiem un naudas plūsmu.

Iepriekš minētie starpperiodu finanšu pārskati sastādīti saskaņā ar Starptautiskajiem finanšu pārskatu standartiem, balstoties uz uzņēmējdarbības turpināšanas principu. To sagatavošanā ir konsekventi izmantotas atbilstošas uzskaites metodes. Finanšu pārskatu sagatavošanas gaitā vadības pieņemtie lēmumi un izdarītie novērtējumi ir bijuši piesardzīgi un pamatoti.

Sabiedrības vadība ir atbildīga par atbilstošas uzskaites sistēmas nodrošināšanu, Sabiedrības aktīvu saglabāšanu, kā arī par krāpšanas un citu Sabiedrībā izdarītu pārkāpumu atklāšanu un novēršanu. Vadība ir arī atbildīga par Latvijas Republikas likumdošanas prasību izpildi.

Sabiedrības Valdes vārdā,



Adrians Dāvis
Valdes priekšsēdētājs

2008.gada 25.februārī

Akciju sabiedrība "Latvijas Gāze"
Neauditēts finanšu pārskats
2007.gada 12 mēneši

Peļņas vai zaudējuma aprēķins

	Pielikums	31.12.2007. 31.12.2006.			31.12.2007. 31.12.2006.		
		LVL'000	LVL'000	Izmaiņa	EUR'000	EUR'000	Izmaiņa
Neto apgrozījums		239 440	182 344	57 096	340 692	259 452	81 240
Ražošanas izmaksas	1	(195 532)	(152 794)	(42 738)	(278 217)	(217 406)	(60 811)
Bruto peļņa		43 908	29 550	14 358	62 475	42 046	20 430
Administratīvās izmaksas	2	(7 395)	(7 042)	(353)	(10 522)	(10 020)	(502)
Citi ienākumi	3	2 199	2 255	(56)	3 129	3 208	(79)
Citas izmaksas	4	(1 913)	(1 730)	(183)	(2 722)	(2 462)	(260)
Finanšu ienākumi, neto	5	378	972	(594)	538	1 383	(845)
Peļņa pirms nodokļiem		37 177	24 005	13 172	52 898	34 155	18 743
Uzņēmuma ienākuma nodoklis		(4 905)	(3 216)	(1 689)	(6 979)	(4 576)	(2 403)
Pārskata gada peļņa		32 272	20 789	11 483	45 919	29 579	16 340
Peļņa uz vienu akciju (EPS)		0,809	0,521	0,288	1,151	0,741	0,410

Akciju sabiedrība "Latvijas Gāze"
Neauditēts finanšu pārskats
2007.gada 12 mēneši

Bilance

	<u>31.12.2007.</u>	<u>31.12.2006.</u>		<u>31.12.2007.</u>	<u>31.12.2006.</u>	
	<u>LVL'000</u>	<u>LVL'000</u>	<u>Izmaiņa</u>	<u>EUR'000</u>	<u>EUR'000</u>	<u>Izmaiņa</u>
AKTĪVI						
<u>Ilgtermiņa ieguldījumi</u>						
Nemateriālie aktīvi	1 824	1 795	29	2 595	2 554	41
Pamatlīdzekļi	317 763	225 771	91 992	452 136	321 243	130 893
Ilgtermiņa debitori	10	94	(84)	14	134	(120)
Kopā ilgtermiņa ieguldījumi	319 597	227 660	91 937	454 745	323 931	130 814
<u>Apgrozāmie līdzekļi</u>						
Krājumi	85 359	70 312	15 047	121 455	100 045	21 410
Debitori	24 776	13 959	10 817	35 253	19 862	15 391
Pārējie apgrozāmie līdzekļi	1 604	8 417	(6 813)	2 282	11 976	(9 694)
Uzņēmuma ienākuma nodoklis (2391)		1 115	(1 115)	0	1 587	(1 587)
Naudas līdzekļi	44 305	11 048	33 257	63 040	15 720	47 320
Kopā apgrozāmie līdzekļi	156 044	104 851	51 193	222 030	149 190	72 840
KOPĀ AKTĪVI	475 641	332 511	143 130	676 775	473 121	203 655
PAŠU KAPITĀLS UN SAISTĪBAS						
<u>Pašu kapitāls</u>						
Akciju kapitāls	39 900	39 900	0	56 773	56 773	0
Akciju emisijas uzcenojums	14 320	14 320	0	20 376	20 376	0
Pārvērtēšanas rezerve	187 584	119 264	68 320	266 908	169 697	97 211
Rezerves	55 416	47 555	7 861	78 850	67 665	11 185
Nesadalīta peļņa	28 280	15 293	12 987	40 239	21 760	18 479
Kopā pašu kapitāls	325 500	236 332	89 168	463 145	336 270	126 875
<u>Saistības</u>						
<u>Ilgtermiņa saistības</u>						
Atliktais nodoklis	30 538	19 550	10 988	43 452	27 817	15 635
Uzkrājumi pēcnodarības pabalstu saistībām	2 500		2 500	3 557		3 557
Nākamo periodu ieņēmumi	11 430	8 425	3 005	16 263	11 988	4 275
Kopā ilgtermiņa saistības	44 468	27 975	16 493	63 272	39 805	23 467
<u>Īstermiņa saistības</u>						
Parādi piegādātājiem	62 902	54 967	7 935	89 501	78 211	11 290
Pārējās saistības	15 102	10 025	5 077	21 488	14 264	7 224
Uzņēmuma ienākuma nodokļa parāds	1 412	0	1 412	2 009	0	2 009
Uzkrājumi	5 794	2 880	2 914	8 244	4 098	4 146
Aizņēmumi	20 030	16	20 014	28 500	23	28 477
Nākamo periodu ieņēmumi	433	316	117	616	450	166
Kopā īstermiņa saistības	105 673	68 204	37 469	150 358	97 046	53 312
Kopā saistības	150 141	96 179	53 962	213 630	136 850	76 780
KOPĀ PAŠU KAPITĀLS UN SAISTĪBAS	475 641	332 511	143 130	676 775	473 121	203 654

Akciju sabiedrība "Latvijas Gāze"
Neauditēts finanšu pārskats
2007.gada 12 mēneši

Naudas plūsmas pārskats

	<u>31.12.2007.</u> <u>LVL'000</u>	<u>31.12.2006.</u> <u>LVL'000</u>	<u>31.12.2007.</u> <u>EUR'000</u>	<u>31.12.2006.</u> <u>EUR'000</u>
Naudas plūsma no saimnieciskās darbības				
Saimnieciskajos darījumos saņemtie naudas līdzekļi	50 081	28 868	71 259	41 075
Saņemtie procentu maksājumi	914	1 392	1 301	1 981
Samaksātais uzņēmumu ienākuma nodoklis	(3 447)	(4 031)	(4 905)	(5 735)
Neto naudas plūsma no saimnieciskās darbības	47 548	26 229	67 655	37 321
Naudas plūsma no ieguldījumu darbības				
Pamatlīdzekļu iegāde	(28 371)	(24 386)	(40 368)	(34 698)
Pamatlīdzekļu pārdošanas rezultātā gūtie ienākumi	111	28	158	40
Nemateriālo aktīvu iegāde	(682)	(692)		(985)
Ieguldījumu pārdošana				
Neto naudas plūsma no ieguldījumu darbības	(28 942)	(25 050)	(40 210)	(35 643)
Naudas plūsma no finanšu darbības				
Atmaksātie aizņēmumi	(16)	(33)	(22)	(48)
Saņemtie aizņēmumi	20 030		28 500	
Samaksātie procentu maksājumi	(519)	(1)	(739)	(1)
Samaksātās dividendes	(11 970)	(13 965)	(17 032)	(19 870)
Neto naudas plūsma no finanšu darbības	7 525	(13 999)	10 707	(19 919)
Neto naudas līdzekļu un naudas ekvivalentu (samazinājums) / pieaugums	26 131	(12 820)	38 151	(18 241)
Naudas līdzekļi un naudas ekvivalenti pārskata gada sākumā	18 174	23 868	25 860	33 961
Naudas līdzekļi un naudas ekvivalenti pārskata gada beigās	44 305	11 048	64 011	15 720

Akciju sabiedrība "Latvijas Gāze"
Neauditēts finanšu pārskats
2007.gada 12 mēneši

Pārskats par izmaiņām pašu kapitālā (LVL)

	Akciju kapitāls LVL'000	Akciju emisijas uzcenojums LVL'000	Pārvērtēšanas rezerve LVL'000	Pārējās rezerves LVL'000	Nesadalītā peļņa LVL'000	Kopā LVL'000
2005. gada 31. decembrī	39 900	14 320	119 150	39 061	16 744	229 176
Pamatlīdzekļu pārvērtēšana			391			391
Atliktā nodokļa saistības no pamatlīdzekļu pārvērtēšanas			(59)			(59)
Izslēgti pārvērtētie pamatlīdzekļi			(256)		256	0
Atliktais nodoklis no izslēgtajiem pārvērtētajiem pamatlīdzekļiem			38		(38)	0
<i>Neto ieņēmumi, kas ir atzīti tieši pašu kapitālā</i>	<i>0</i>	<i>0</i>	<i>114</i>	<i>0</i>	<i>218</i>	<i>332</i>
Pārskata gada peļņa					20 789	20 789
Ieņēmumi par 2006. g. 12.mēn., kopā	0	0	114	0	21 007	21 121
Atskaitījumi rezervju papildināšanai				8 493	(8 493)	0
Dividendes par 2005. gadu					(13 965)	(13 965)
2006. gada 31.decembrī	39 900	14 320	119 264	47 554	15 293	236 332

	Akciju kapitāls LVL'000	Akciju emisijas uzcenojums LVL'000	Pārvērtēšanas rezerve LVL'000	Pārējās rezerves LVL'000	Nesadalītā peļņa LVL'000	Kopā LVL'000
2006. gada 31. decembrī	39 900	14 320	119 264	47 554	15 293	236 331
Pamatlīdzekļu pārvērtēšana			81 020			81 020
Atliktā nodokļa saistības no pamatlīdzekļu pārvērtēšanas			(12 153)			(12 153)
Izslēgti pārvērtētie pamatlīdzekļi			(644)		644	
Atliktais nodoklis no izslēgtajiem pārvērtētajiem pamatlīdzekļiem			97		(97)	
<i>Neto ieņēmumi, kas ir atzīti tieši pašu kapitālā</i>	<i>0</i>	<i>0</i>	<i>68 320</i>	<i>0</i>	<i>547</i>	<i>68 867</i>
Pārskata gada peļņa					32 272	32 272
Ieņēmumi par 2007.g. 12.mēn., kopā	0	0	68 320	0	32 819	101 139
Atskaitījumi rezervju papildināšanai				7 862	(7 862)	0
Dividendes par 2006. gadu					(11 970)	(11 970)
2007. gada 31.decembrī	39 900	14 320	187 584	55 416	28 280	325 500

Akciju sabiedrība "Latvijas Gāze"
Neauditēts finanšu pārskats
2007.gada 12 mēneši

Pielikumi

Pielik. Nr.	31.12.2007. <u>LVL'000</u>	31.12.2006. <u>LVL'000</u>	31.12.2007. <u>EUR'000</u>	31.12.2006. <u>EUR'000</u>
1 RAŽOŠANAS IZMAKSAS				
Dabaszgāzes iegāde	150 010	120 478	213 445	171 425
Darbinieku atalgojums	13 954	8 238	19 855	11 722
Sociālās apdrošināšanas iemaksas	3 126	1 875	4 448	2 668
Dzīvības, veselības un pensijas apdrošināšana	664	561	945	798
Materiāli un rezerves daļas	3 819	4 293	5 434	6 108
Nolietojums, amortizācija un pamatlīdzekļu vērtības samazinājuma norakstīšana	17 695	12 406	25 178	17 652
Pārējās izmaksas	6 264	4 943	8 913	7 033
	<u>195 532</u>	<u>152 794</u>	<u>278 217</u>	<u>217 406</u>
2 ADMINISTRATĪVĀS IZMAKSAS				
Darbinieku atalgojums	3 803	2 690	5 411	3 828
Sociālās apdrošināšanas iemaksas	570	415	811	590
Dzīvības, veselības un pensijas apdrošināšana	124	146	176	208
Uzturēšana un komunālie pakalpojumi	852	777	1 212	1 106
Nekustamā īpašuma nodoklis	157	1 328	223	1 890
Nolietojums, amortizācija un pamatlīdzekļu samazinājuma norakstīšana	702	614	999	874
Bankas pakalpojumu izdevumi	171	173	243	246
Uzkrājumi sliktiem un šaubīgiem debitoriem, neto		(279)		(397)
Pārējie izdevumi	1 016	1 178	1 446	1 676
	<u>7 395</u>	<u>7 042</u>	<u>10 522</u>	<u>10 020</u>
3 CITI IENĀKUMI				
Soda naudas no patērētājiem	317	274	451	390
Ieņēmumi no līdzdalības gāzes vadu celtniecībā	373	326	531	464
Ieņēmumi no pamatlīdzekļu pārdošanas		56		79
Uzkrājumi lēnas aprites un novecojušu krājumu pārdošanai	6		9	
Uzkrājumi sliktiem un šaubīgiem debitoriem, neto	172		245	
Citi ienākumi	1 182	213	1 682	303
Neto ienākumi no ārvalstu valūtu kursu svārstībām	149	961	212	1 367
Banku procenti		425		605
	<u>2 199</u>	<u>2 255</u>	<u>3 129</u>	<u>3 208</u>

Akciju sabiedrība "Latvijas Gāze"
Neauditēts finanšu pārskats
2007.gada 12 mēneši

4 CITAS IZMAKSAS

Materiālu iepirkšanas izdevumi	10	11	14	16
Darbinieku atalgojums un citi izdevumi	197	110	280	157
Sociālās apdrošināšanas iemaksas	25	11	36	16
Nolietojums, amortizācija un pamatlīdzekļu vērtības samazinājuma norakstīšana	91	42	129	60
Sponsorēšanas izdevumi	1 200	746	1 707	1 061
Zaudējumi no pamatlīdzekļu pārdošanas	45		64	
Uzkrājumi lēnas aprites un novecojušiem krājumiem		41		58
Citi izdevumi	345	769	491	1 094
	1 913	1 730	2 722	2 462

IZMAKSU SADALĪJUMS PĒC BŪTĪBAS

Dabasgāzes iegāde	150 010	120 478	213 445	171 425
Nolietojums un amortizācija	18 488	13 062	26 306	18 586
Darbinieku izmaksas	22 463	14 046	31 962	19 986
Materiāli un rezerves daļas	3 829	4 304	5 448	6 124
Citas izmaksas	10 050	9 955	14 300	14 165
	204 840	161 566	291 461	229 888

5 FINANŠU IENĀKUMI, NETO

Finanšu ienākumi				
- Procentu ienākumi	897	973	1 276	1 384
	897	973	1 276	1 384
Finanšu izmaksas				
- Pakalpojumu maksa par aizņēmumu	519	1	738	1
	519	1	738	1
Finanšu ienākumi, neto	378	972	538	1 383

6 KRĀJUMI

Materiāli un rezerves daļas (neto pārdošanas vērtība)	3 014	2 365	4 289	3 365
Gāze un degviela (iegādes vērtība)	82 345	67 860	117 167	96 556
Pārējie krājumi (iegādes vērtībā)		87		124
	85 359	70 312	121 456	100 045

7 AIZŅĒMUMI

Finanšu ministrija, 2007		16		23
SEB Latvijas Unibanka	20 030		28 500	
	20 030	16	28 500	23
Aizņēmuma atmaksas termiņš:				
Aizņēmuma īstermiņa daļa 1 gada laikā	20 030	16	28 500	23
Aizņēmuma ilgtermiņa daļa 2 gadu laikā				
	20 030	16	28 500	23